



TOHLOPINRANTA - VIITESUUNNITELMA

YIT:n suunnittelualueen pinta-alatietoja:

30100 kem²

autopaikkavaade: 1/120 -> 251
(1/100 -> 301 ap, ei vähennyksiä)

luonnoksessa: 301 ap, rakenteellinen pysäköinti





- 1. tiili/ tiillaatta
- 2. lasi
- 3. maalattu betoni
- 4. julkisivulevy/ -pelti, valkoinen

Leikkaus A-A 1:400



Leikkaus B-B 1:400

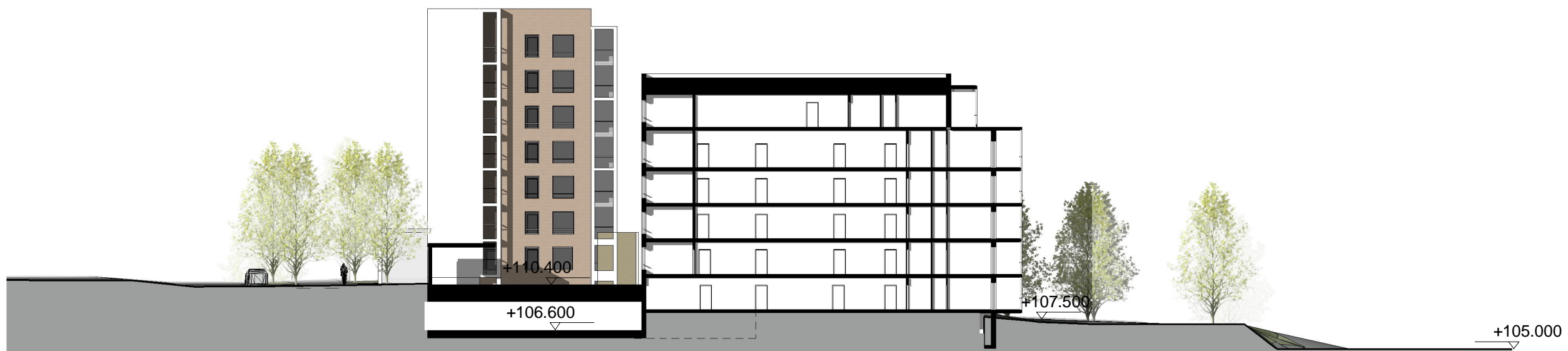
Leikkaus C-C 1:400



Leikkaus D-D 1:400



Leikkaus E-E 1:400





1. tiili/ tiililaatta
2. lasi
3. maalattu betoni
4. julkisivulevy/ -pelti, valkoinen
5. maalattu/ kuultokäsitelty puuverhous

Aluejulkisivu etelään



Aluejulkisivu pohjoiseen



















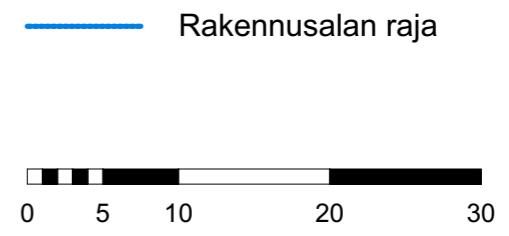
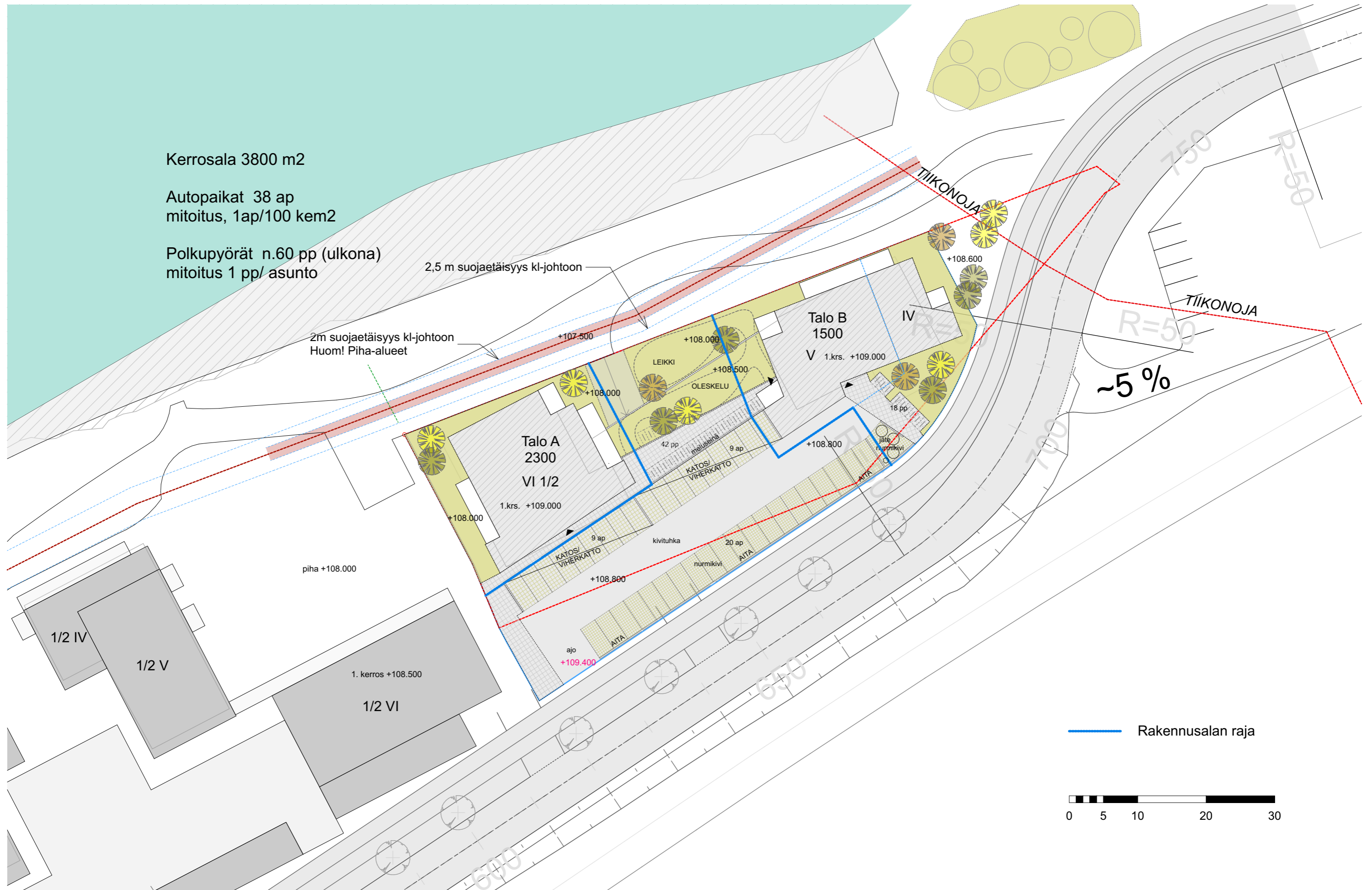
Tohlopinranta



Kerrosala 3800 m²

Autopaikat 38 ap
mitoitus, 1ap/100 kem²

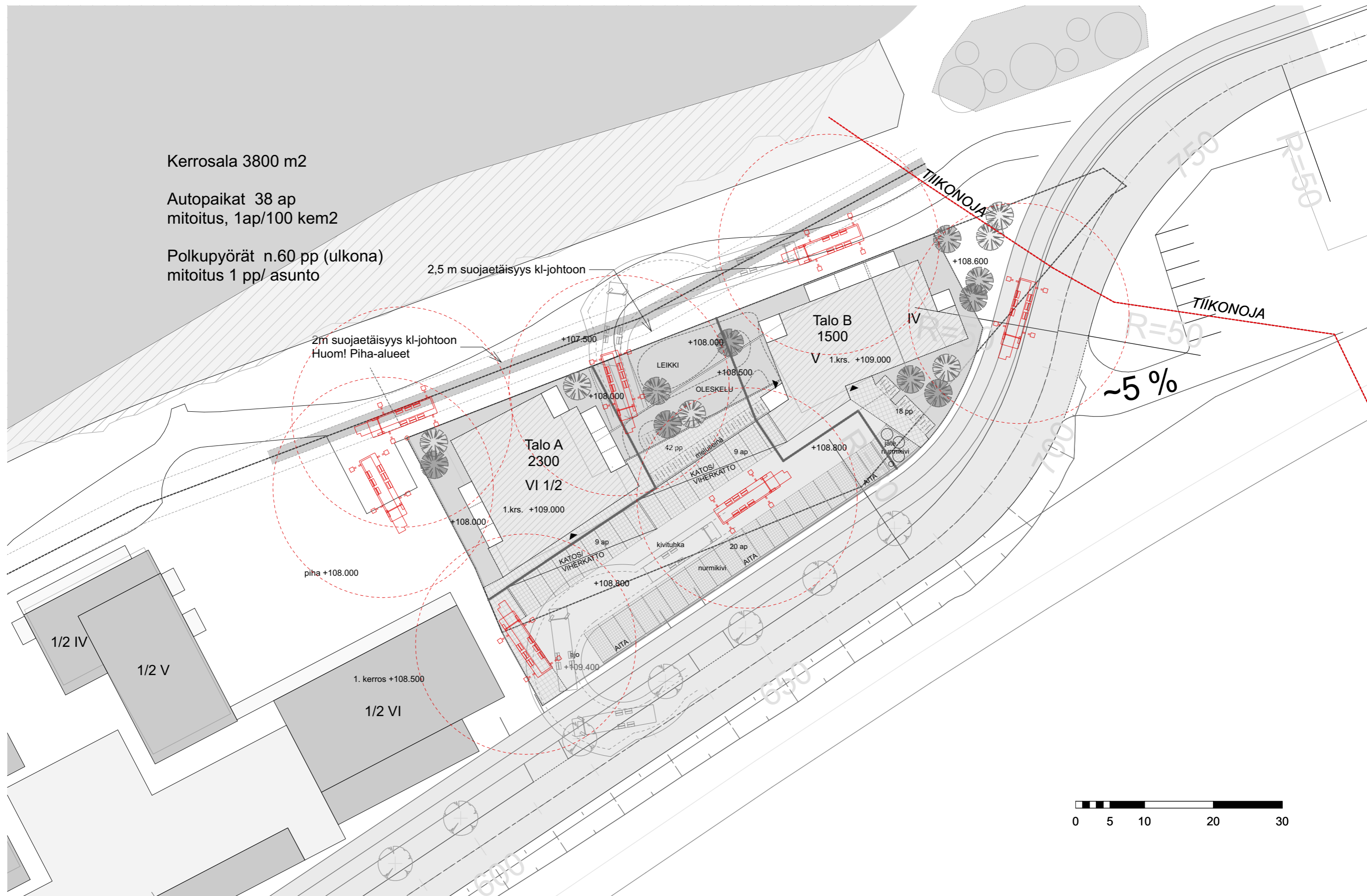
Polkupyörät n.60 pp (ulkona)
mitoitus 1 pp/ asunto



Kerrosala 3800 m²

Autopaikat 38 ap
mitoitus, 1ap/100 kem²

Polkupyörät n.60 pp (ulkona)
mitoitus 1 pp/ asunto



Kerrosala 3800 m²

Autopaikat 38 ap
mitoitus, 1ap/100 kem²

Polkupyörät n.60 pp (ulkona)
mitoitus 1 pp/ asunto

